

---

**II Liceum Ogólnokształcące  
im. Marii Konopnickiej  
z Oddziałami Dwujęzycznymi  
w Katowicach**



**OFERTA EDUKACYJNA NA  
ROK SZKOLNY 2026/2027**

---

# Planowane oddziały 2026/2027

HUMANISTYCZNO-PRAWNY

LINGWISTYCZNO-GEOGRAFICZNY

BIOLOGICZNO-CHEMICZNE

MATEMATYCZNY

MATEMATYCZNO-EKONOMICZNY

MATEMATYCZNO-BIOLOGICZNY

DWUJĘZYCZNY Z JĘZYKIEM HISZPAŃSKIM  
(KLASA WSTĘPNA)

---

# Oddział humanistyczno – prawny 1a1

## Przedmioty rozszerzone

język angielski  
HISTORIA

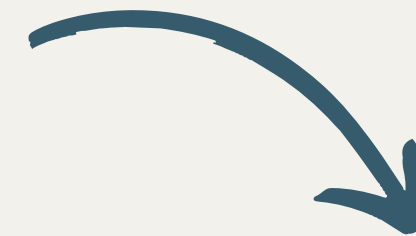
gr. 1  
JĘZYK  
POLSKI

gr.2  
WIEDZA  
O SPOŁECZEŃSTWIE

## Próg punktowy w 2025/2026

154,55 pkt

---



## Języki obce

język angielski  
język hiszpański  
(od podstaw i/lub kontynuacja)



---

# Oddział lingwistyczno-geograficzny 1a2

## Przedmioty rozszerzone

język angielski  
GEOGRAFIA

gr. 1

JĘZYK

HISZPAŃSKI

(tylko jako kontynuacja ze SP)

gr.2

HISTORIA

## Próg punktowy w 2025/2026

157,05 pkt

(do gr.1)

---



## Języki obce

język angielski  
język hiszpański

(w gr. 2 od podstaw i/lub kontynuacja)



---

# Oddziały

## biologiczno-chemiczne 1b1 i 1b2

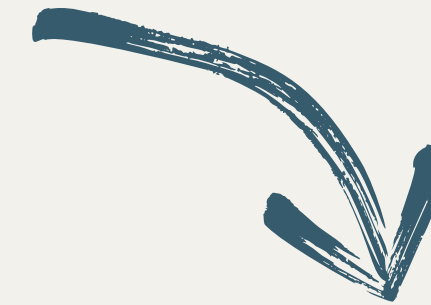
### Przedmioty rozszerzone



Próg punktowy  
w 2025/2026

165,70 pkt

język angielski  
biologia  
chemia



### Języki obce

język angielski  
język hiszpański  
(od podstaw i/lub kontynuacja)  
lub język niemiecki  
(tylko jako kontynuacja ze SP)

# Oddział matematyczny 1c1

	<u>Przedmioty_</u> <u>rozszerzone</u>	<u>Progi</u> <u>punktowe</u> <u>2025/2026</u>	
<b>matematyczno – informatyczny 1c1-inf</b>	matematyka język angielski informatyka	166,35 pkt	<u>Języki obce</u>  język angielski  język niemiecki (od podstaw i/lub kontynuacja)
<b>matematyczno- fizyczny 1c1-fiz</b>	matematyka język angielski fizyka	167,80 pkt	

---

# Oddział matematyczno-ekonomiczny 1c2

## Przedmioty rozszerzone

matematyka  
język angielski  
geografia

## Próg punktowy w 2025/2026

158,70 pkt

---



## Języki obce

język angielski  
język niemiecki  
(od podstaw i/lub kontynuacja)



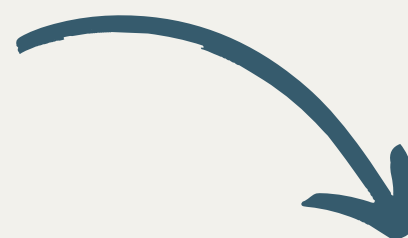
---

# Oddział matematyczno-biologiczny 1c3

## Przedmioty rozszerzone

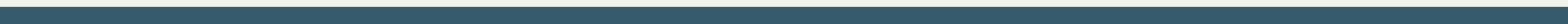
matematyka  
język angielski  
BIOLOGIA

NOWOŚĆ



## Języki obce

język angielski  
język hiszpański  
(od podstaw i/lub kontynuacja)  
**lub język niemiecki**  
(tylko jako kontynuacja ze SP)



# Oddział dwujęzyczny z językiem hiszpańskim Oh klasa wstępna

Próg  
punktowy  
w 2025/2026

188,50/240 pkt

## Języki obce

język HISZPAŃSKI – POZIOM  
DWUJĘZYCZNY

język ANGIELSKI – POZIOM  
ROZSZERZONY

przedmioty rozszerzone  
OD I KLASY DO WYBORU

geografia  
albo  
matematyka

# Sprawdzian predyspozycji językowych



Tylko dla kandydatów do oddziału  
dwujęzycznego!

**256**

**miejsc dla  
kandydatów**

---

---

# Kryteria punktacji

Maksymalna liczba punktów  
do oddziałów ogólnodostępnych

**200**

Maksymalna liczba punktów  
do oddziału dwujęzycznego

**240**

# Egzamin ósmoklasisty

---

Przeliczanie wyników  
z egzaminu na punkty

język polski  
i matematyka

procentowy wynik  
z egzaminu  $\times 0,35$

język obcy

procentowy wynik  
z egzaminu  $\times 0,3$

# Świadectwo ukończenia szkoły podstawowej

## OCENY

język polski  
matematyka  
2 przedmioty  
punktowane  
celujący – 18 pkt  
bardzo dobry – 17 pkt  
dobry – 14 pkt  
dostateczny – 8 pkt  
dopuszczający – 2 pkt

## ŚWIADECTWO Z WYRÓŻNIENIEM

**7 punktów**

## WOLONTARIAT

**3 punkty**

## OSIĄGNIĘCIA

**max. 18  
punktów**

**Sprawdzian predyspozycji językowych – 40 punktów**

---

**REKRUTACJA**

**TERMINY**

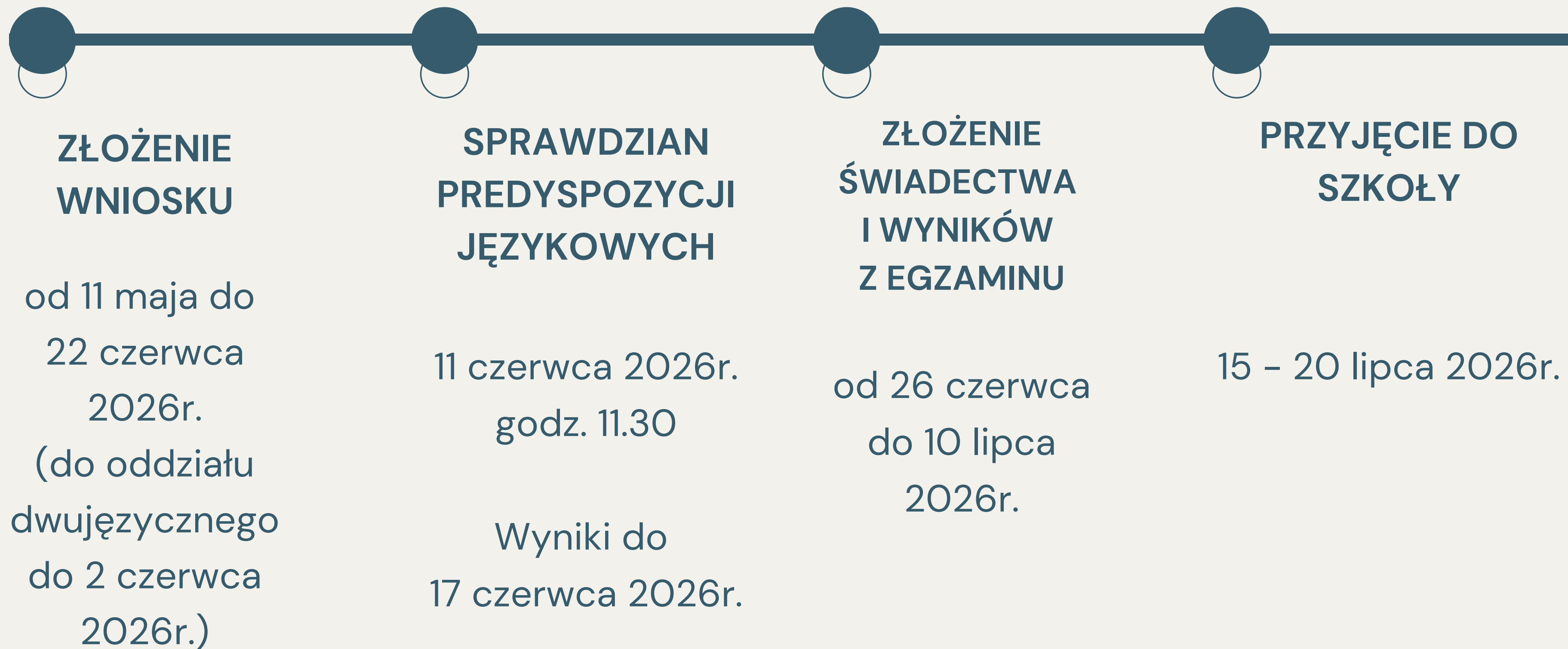


**System  
elektronicznej  
rekrutacji**

**<https://slaskie.edu.com.pl>**

---

# TERMINARZ REKRUTACJI



**Dlaczego warto  
wybrać Konopę?**



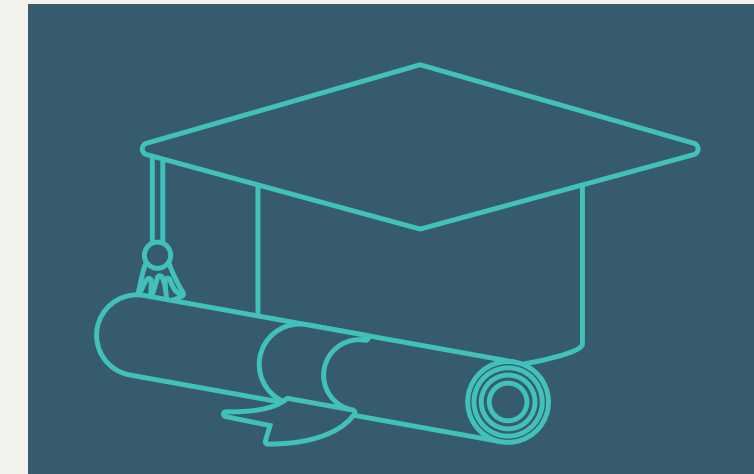
# Konopa



**to  
wysoka jakość  
kształcenia**



**to  
wspaniała  
społeczność  
szkolna**



**to  
twój sukces na  
maturze**

# ALE KONOPA TO RÓWNIEŻ

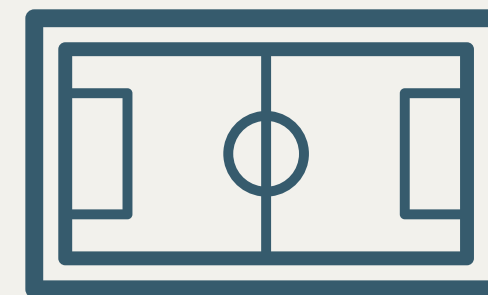
**przestronny  
budynek  
z dużą liczbą sal  
lekcyjnych**



**bardzo dobrze  
wyposażone  
pracownie**



**bogato  
wyposażona baza  
sportowa**



# II Liceum Ogólnokształcące im. Marii Konopnickiej z Oddziałami Dwujęzycznymi w Katowicach

---



ul. Głowackiego 4-6  
40-052 Katowice



[rekrutacja@lo2katowice.edu.pl](mailto:rekrutacja@lo2katowice.edu.pl)



[www.nasza-szkola.pl](http://www.nasza-szkola.pl)

---

# ZAPRASZAMY DO KONOPNICKIEJ

